

# DE VELDLEEUWERIK

*Twee-onder-een-kapwoning*





“

## De Veldleeuwerik

*Een nieuw architectuurthema dat raakvlakken heeft met de Zeeuwse dorpsarchitectuur. Een woning die recht doet aan deze locatie: een autoluw en groen ingericht pleintje. Met getoogde grote gevelopeningen, veel details en een prachtige gevelsteen krijgen deze woningen een uniek, eigen karakter met veel licht en sterke binnen-buitenbeleving.*

*De stijl van de wijk is geïnspireerd op de traditie van de dorpen in Zuid-Beveland. Woningen in Aria fase 12 liggen altijd aan een duidelijk herkenbare plek in het stedenbouwkundig plan: aan het Pykeswegje, aan een van de pleintjes of hofjes, of aan de Zuidrand. Alle woningen in het plan dragen bij aan het gevoel in een dorp te wonen, en aan het Zeeuwse karakter van Aria. Toch kent iedere ruimtelijke eenheid zijn eigen nuance.*

”



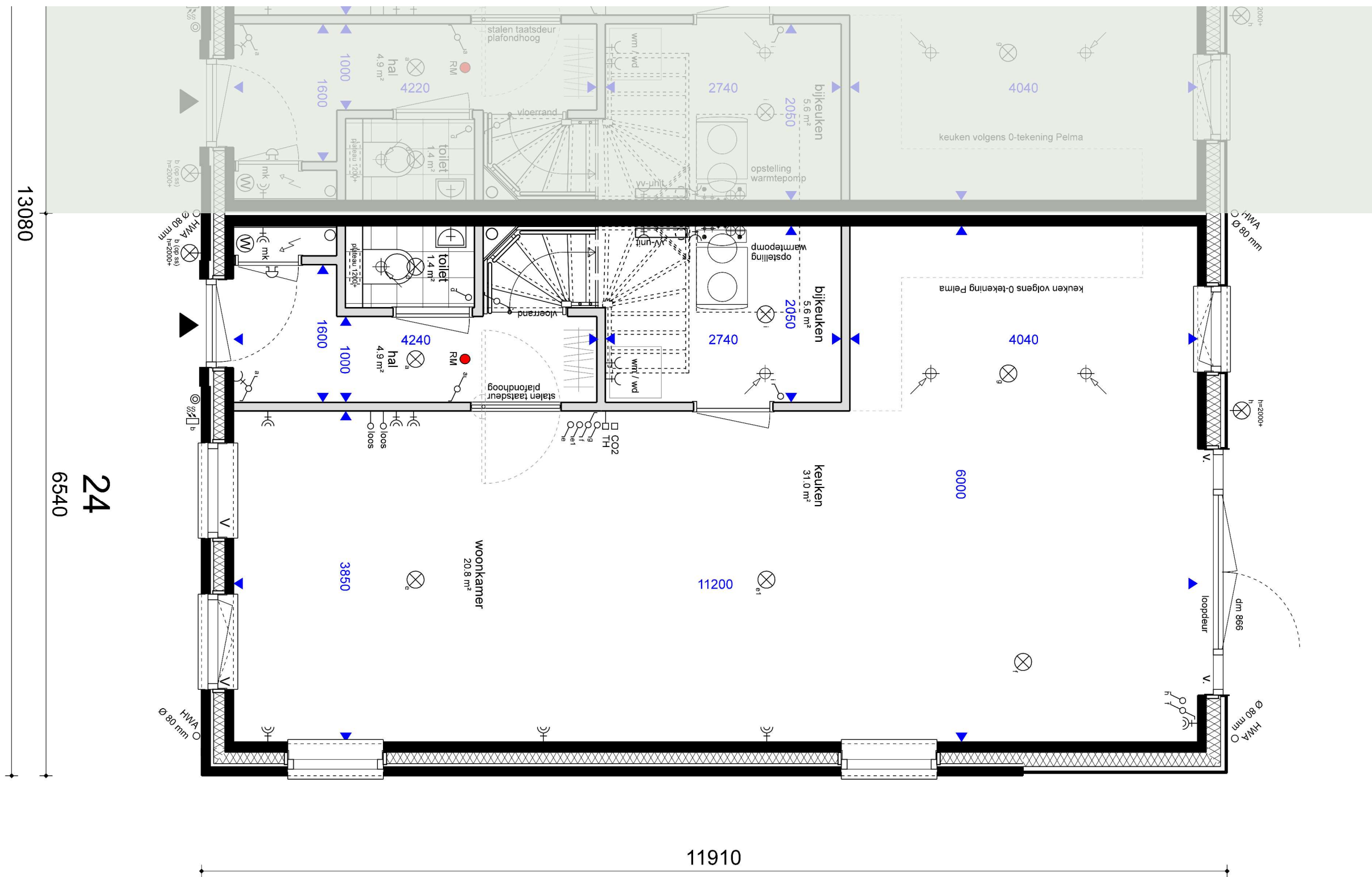




Situatietekening is gemaakt door  
Kokon Architectuur & Stedenbouw

De indeling van de openbare ruimte,  
omliggende kavels en van het groen  
is indicatief, dit wordt nader  
uitgewerkt. Het groen wat standaard  
op de kavels wordt aangebracht staat  
aangegeven op het kavelpaspoort.





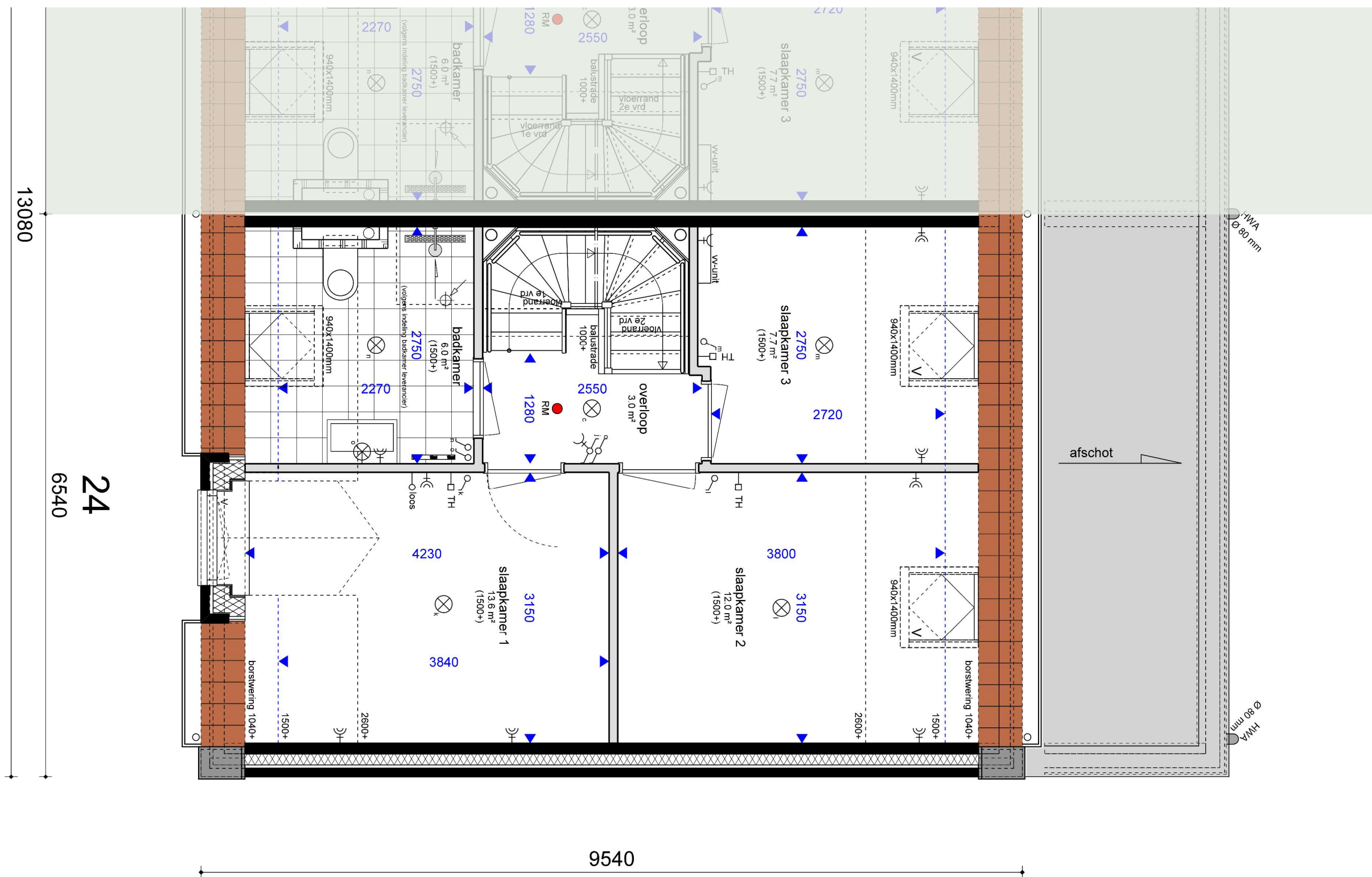
### RENVOOI

- mv = mechanische ventilatie
- wm = wasmachine
- wd = wasdroger
- wp = warmtepomp
  
- st.l. = standleiding
- hwaØ80 = hemelwaterafvoer
- v. = zelfregulerend ventilatierooster
  
- ⊗ = enkele wandcontactdoos
- ⊗⊗ = dubbele wandcontactdoos
- o = loos
- TH = aansluitpunt thermostaat
- CO2 = CO<sub>2</sub> sensor mechanische ventilatie
- ⊕ = vul- en aftapkraan verwarming
- ⊕ = afzuigpunt mechanische ventilatie
  
- ⌞ = enkelpolige schakelaar
- ⌞ = wisselschakelaar
- ⊗ = plafondlichtpunt
- ⊗ = wandlichtpunt
- ⌞ = schemerschakeling
- ⌞ = buitenlamp op schemerschakeling
  
- = rookmelder tegen plafond
- ⊙ = beldrukker
- ⊙ = schel t.b.v. buitenbel

SCHAAL 1:50







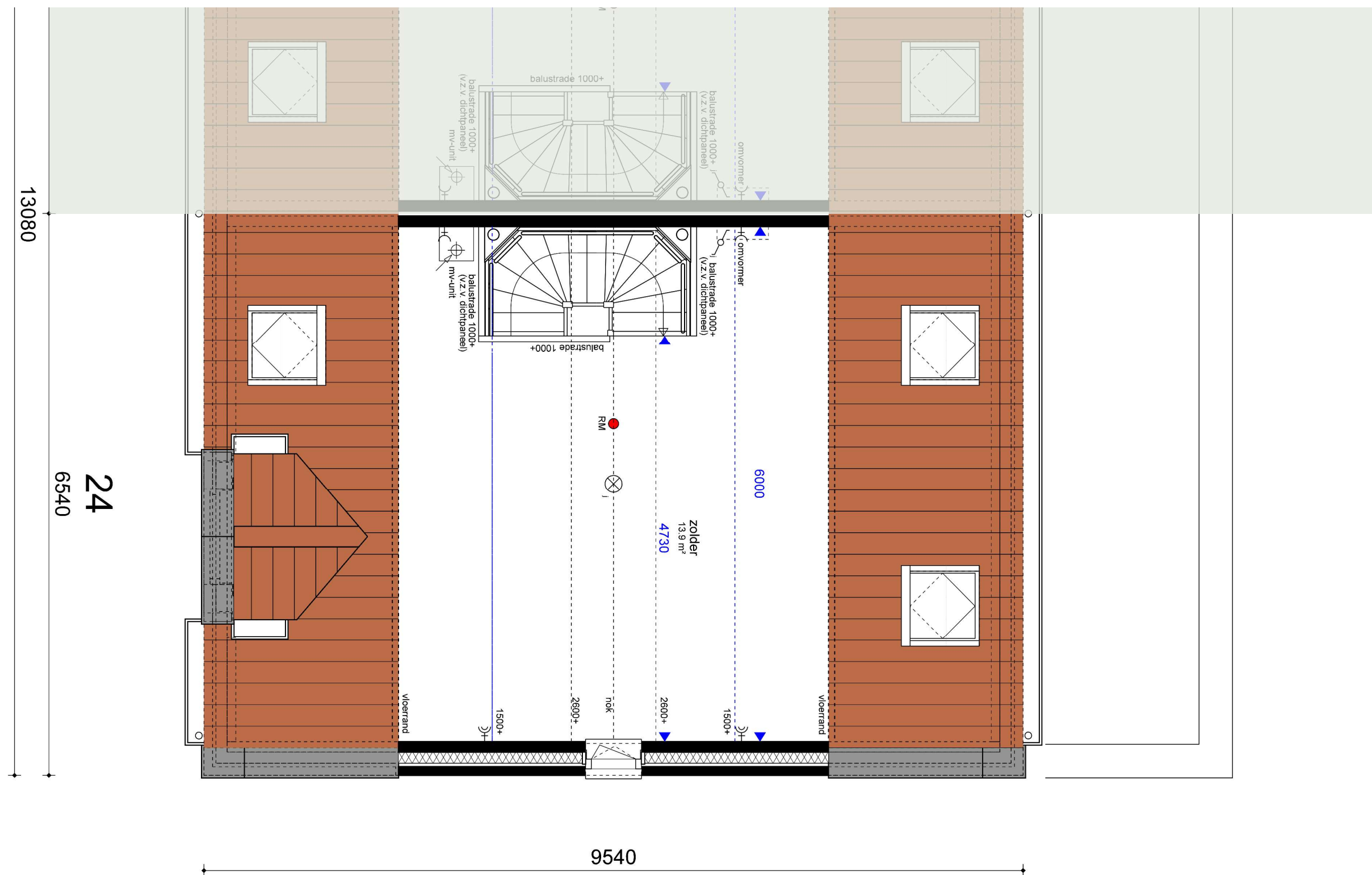
### RENVOOI

- mv = mechanische ventilatie
- wm = wasmachine
- wd = wasdroger
- wp = warmtepomp
  
- st.l. = standleiding
- hwaØ80 = hemelwaterafvoer
- v. = zelfregulerend ventilatierooster
  
- ⊗ = enkele wandcontactdoos
- ⊗ = dubbele wandcontactdoos
- = loos
- TH = aansluitpunt thermostaat
- CO<sub>2</sub> = CO<sub>2</sub> sensor mechanische ventilatie
- ⊕ = vul- en aftapkraan verwarming
- ⊕ = afzuigpunt mechanische ventilatie
  
- ⌋ = enkelpolige schakelaar
- ⌋ = wisselschakelaar
- ⊗ = plafondlichtpunt
- ⊗ = wandlichtpunt
- ⊗ = schemerschakeling
- ⊗ op ss = buitenlamp op schemerschakeling
  
- = rookmelder tegen plafond
- ⊕ = bedrukker
- ⊕ = schel t. b.v. buitenbel

SCHAAL 1:50







### RENVOOI

- mv = mechanische ventilatie
- wm = wasmachine
- wd = wasdroger
- wp = warmtepomp
  
- st.l. = standleiding
- hwa080+ = hemelwaterafvoer
- v. = zelfregulerend ventilatierooster
  
- ⊗ = enkele wandcontactdoos
- ⊗⊗ = dubbele wandcontactdoos
- = loos
- TH = aansluitpunt thermostaat
- CO2 = CO<sub>2</sub> sensor mechanische ventilatie
- ⊕ = vul- en aftapkraan verwarming
- ⊕ = afzuigpunt mechanische ventilatie
  
- ⌋ = enkelpolige schakelaar
- ⌋ = wisselschakelaar
- ⊗ = plafondlichtpunt
- ⊗ = wandlichtpunt
- ⊗ = schemerschakeling
- ⊗ op ss = buitenlamp op schemerschakeling
  
- = rookmelder tegen plafond
- ⊗ = beldrukker
- ⊗ = schel t. b.v. buitenbel

SCHAAL 1:50







voorgevel

zijgevel

SCHAAL 1:100







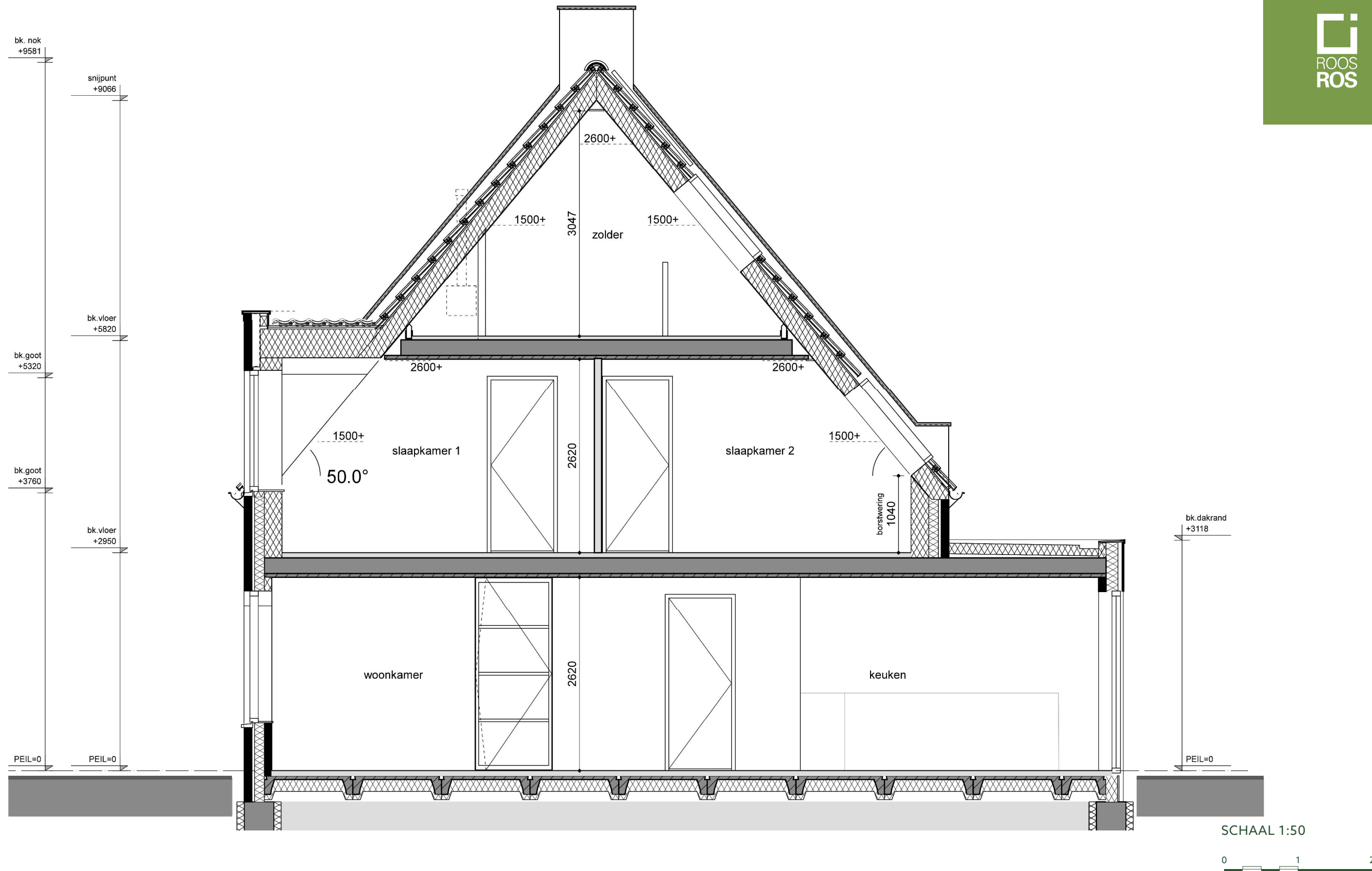
achtergevel

zijgevel

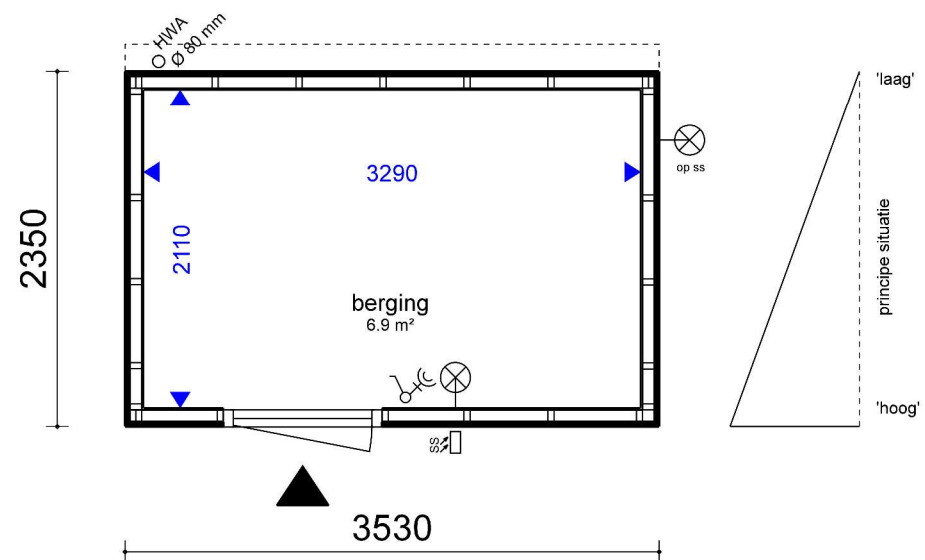
SCHAAL 1:100









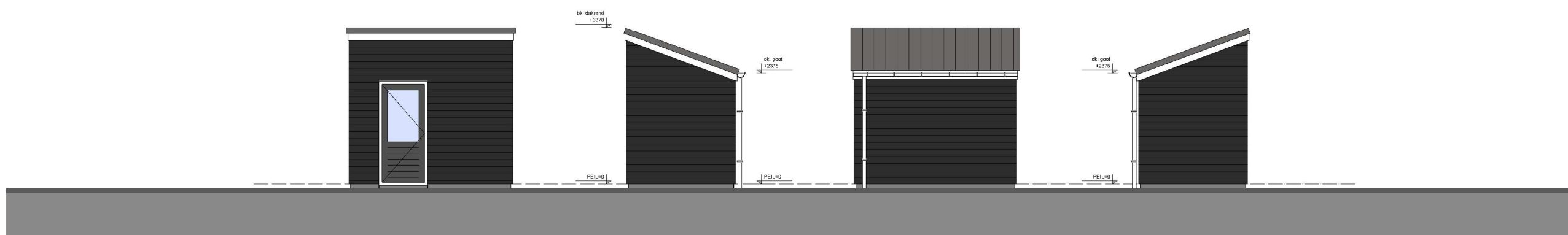


**RENVOOI**

- = buitenlamp op schemerschakeling
- = schemerschakeling
- = wandlichtpunt
- = enkelpolige schakelaar
- = dubbele wandcontactdoos
- = hemelwaterafvoer

*plattegrond*

SCHAAL 1:50



*gevels*

SCHAAL 1:100



De inhoud van deze verkoopbrochure is met de grootst mogelijke zorg samengesteld. Desondanks kunnen aan de impressies, tekeningen en maatvoering geen rechten worden ontleend.